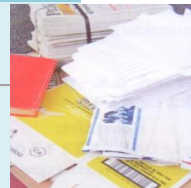


AKO SPRÁVNE TRIEDIŤ S „ MARIUS PEDERSEN „

“

Papier, kartón

Čo sem patrí Kancelársky papier, noviny a časopisy, zošity, knihy bez pevnej väzby, kartón, papierová lepenka



Čo sem nepatrí znečistený a mokrý papier, (napr. obalový papier z mäsa, rýb, mlieka), hygienické vložky, papierové plienky

Plasty, tetrapaky, obaly z kovov

Čo sem patrí PET Fľaše: fľaše od nealko nápojov, vína, sirupov
HDPE Fľaše: fľaše od saponátov, šampónov, aviváže, mydiel, destilovanej vody, pleťovej vody, fritovacích olejov a pod.
PP Fľaše: fľaše od citrónovej šťavy a iné označené ako PP
Fólia: číra aj farebná, hladká, zmršťovacia aj bublinková neznečistená
Tetrapaky – viacvrstvé (kompozitné) obaly od mlieka, džúsov atď.
Plechovky od piva, nápojov apod.
Konzervy, bandasky neznečistené technickým olejom a pod.



Čo sem nepatrí fľaše od motorových olejov, chemikálií-postrekov, linoleum, PVC podlahovina, plastové potrubie, PVC bedne, fľaše od lepidiel, farieb a riedidiel, sáčky od mlieka, kelímky od smotany, jogurtu, masla a pod.

Sklo

Čo sem patrí Fľaše vyprázdnené, vyčistené bez uzáveru, obalové sklo, fľaše od vína, alkoholu a iných nápojov, fľaše od zaváranín a kečupu, tabuľové sklo



Čo sem nepatrí porcelán, keramika, žiarovky, žiarivky, iné prímеси komunálneho odpadu, autosklo